



Glavne značajke

Glavni vodomjer i sekundarni vodomjer nalaze se jedan iza drugoga u smjeru protoka

Više nema potrebe za smještanjem glavnog vodomjera lijevo i sekundarnog vodomjera desno

Izmjenjivi mjerni element sastoji se od glavnog vodomjera, preklopnog ventila i sekundarnog vodomjera (koncept 3u1)

Hidrodinamički balansiran rotor glavnog vodomjera

Opružni preklopnostni ventil s niskim padom tlaka

Sekundarni vodomjer može biti višezlazni ili volumetrijski vodomjer s nepovratnim ventilom

Minimalni protok (Q_{min}): 6 l/h za volumetrijski sekundarni vodomjer

Raspoloživ u duljinama prema DIN 19625 i ISO 7858

Primjena

Mjerenje velikih protoka s ekstremno širokim rasponom protoka

Mjerenje najmanjih protoka za detektiranje curenja

Idealan za hidrante.

Opcije

Glavni i sekundarni vodomjer opremljen davačem impulsa (reed, optički)

Glavni i sekundarni vodomjer opremljen s elektroničkim brojačnicima (Encoder, Hybrid)



1/4" priključak za senzor tlaka

Preklopnostni ventil s funkcijom nepovratnog ventila do PN 10 prema DIN 3269

Podaci o performansama

Nazivni promjer	DN mm	50	65	80	100
Nazivni protok (EEC) Q_n		15	25	40	60
Radni tlak	PN bar	16			
Max. trenutni protok (1 x 24h)	Q_{max} m ³ /h	90	120	200	280
Konstantni protok glavni vodomjer	Q_n m ³ /h	50	70	120	180
sekundarni vodomjer	Q_n m ³ /h	2.5			
Prijelazni protok $\pm 2\%$	Q_t m ³ /h	0.0375			
Aktivacija preklopnog ventila pri rastućem protoku	m ³ /h	2.3			
pri padajućem protoku	m ³ /h	1.2			
Minimalni protok $\pm 5\%$	Q_{min} m ³ /h	tip 612 = 0.006			

Montaža

Cijev	horizontalno (Klasa "C") vertikalno (Klasa "B")	
Glava vodomjera	prema gore u stranu	

Vrijednosti impulsa

Glavni vodomjer	RD 01	0.1 m ³ i 1 m ³
	OD 01	0.001 m ³
	OD 03	0.01 m ³
Sekundarni vodomjer (tip 612)	HRI	0.001 m ³ , 0.01 m ³ , 0.1 m ³ ili 1 m ³
	OD 01	0.1 litra
Sekundarni vodomjer (tip RPD)	OD 03	1 litra
	RD 01	0.01 m ³ i 0.1 m ³

Sekundarni vodomjer

Standardni uložak

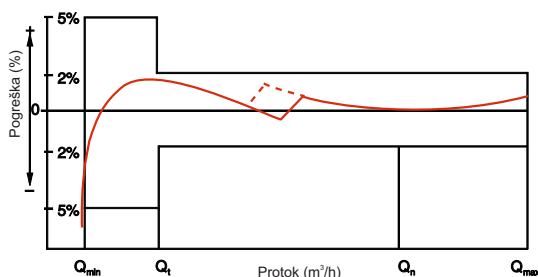
Volumetrijski suhi tip 612 Q_n 2,5

Opcijski ulošci

Volumetrijski suhi

sa Standard brojačnikom tip RPD Q_n 2,5
s Encoder brojačnikom tip RPD Q_n 2,5
s Hybrid brojačnikom tip RPD Q_n 2,5

Tipična krivulja pogreške



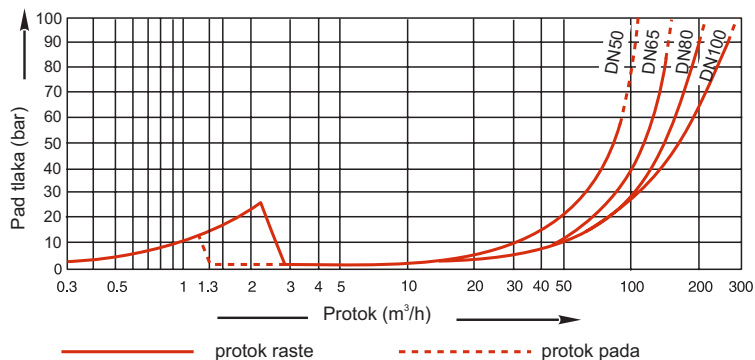
Q_{max} = maksimalni trenutni protok

Q_n = nazivni protok

Q_t = prijelazni protok $\pm 2\%$

Q_{min} = minimalni protok $\pm 5\%$

Tipična krivulja pada tlaka



sekundarni vodomjer (tip 612)

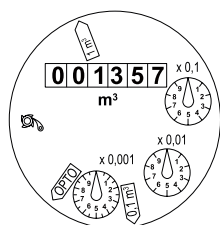


skundarni vodomjer (tip RPD)

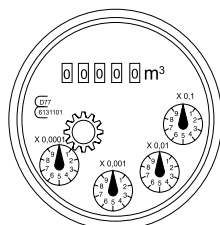
Dimenzije i mase

Nazivni promjer	mm	50	65	80	100
Nazivni protok (EEC)	Qn	15	25	40	60
Ukupna duljina					
L1	mm	270		300	360
L1	mm	300	300	350	350
Visina					
H	mm	220			
h	mm	80	92.5	100	100
g	mm	475			
Širina	cca. mm	185	185	210	210
Masa vodomjera	kg	23.0	24.6	26.1	31.0

Brojčanici

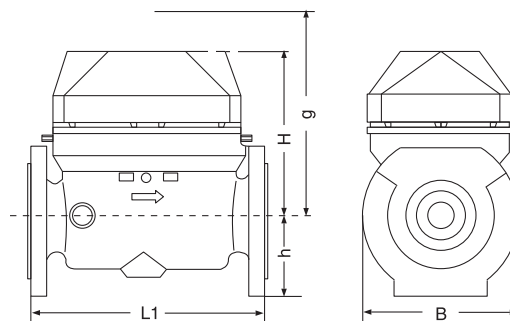


Glavni vodomjer



Sekundarni vodomjer

Dimenzije



Certified according to ISO 9001
Quality Management System OQS Reg.no. 3496/0